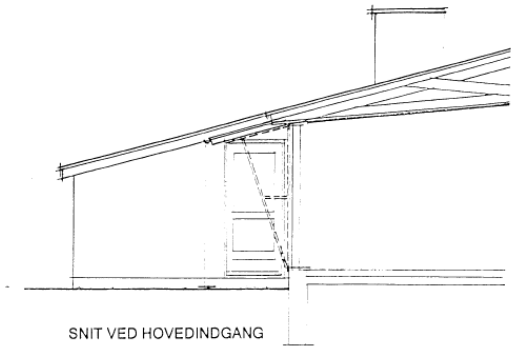
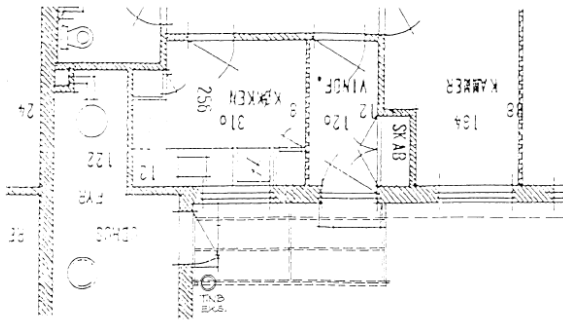


FACADE MOD VEJ



SNIT VED HOVEDINDGANG



PLANUDSNIT

Tagdækning plast trapezbølgeplader
 plasttagrende føres til eksisterende tagbrønd
 spær 3 stk 1 x 3", hvoraf 1 stk fastgjort på udhusvæg
 øvrige fastgjorte under udhængsbrædt med vinkelbeslag
 stern 1 x 3"
 lægter 2 stk 34 x 56 mm
 Gavlvæg ved hoveddør udført af sammensvejst stålramme
 af 25 x 25 mm galv. vinkeljern boltet på facademurværk
 beklædning f.eks. 12 mm vandfast x.finer skruet på
 vinkeljernsramme.

Brændhu...